

## QUI PEUT EN BÉNÉFICIER ?

Nos appareils sont 100% mécaniques, et sont de deux types : actionnés par le poignet ou actionnés par le coude.

C'est la flexion du poignet (ou du coude) qui va actionner l'appareil en tirant sur des fils. Il est donc indispensable d'avoir un poignet ou un coude opérationnel pour pouvoir les utiliser.

### AGÉNÉSIE OU ACCIDENT

La cause de l'absence de doigts ou de main n'est pas importante, nous équipons tous ceux qui en font la demande. Si vous êtes mineur la demande doit être faite par votre responsable légal.

### À PARTIR DE CINQ ANS

Il est important que l'enfant comprenne qu'il va recevoir un bras ou une main, et soit capable de s'exprimer lors des essayages.

Nos appareils comprennent de petites pièces qui pourraient être ingérées. Pour ces raisons, nous n'équipons les enfants qu'à partir de 5 ans.

### UNE GAMME D'APPAREILS

Nous avons une dizaine de modèles différents avec un look et des caractéristiques uniques. Pour chaque cas l'appareil le plus adapté est choisi en fonction du type de handicap et de l'usage qui en sera fait.

### SUR MESURES ET PERSONNALISÉ

Chaque appareil est adapté précisément à son destinataire en taille et modèle. Nous proposons aux enfants de participer en indiquant les couleurs et particularités esthétiques qu'ils souhaitent. Cette personnalisation a un grand impact sur le rôle social de nos appareils.



## COMMENT ÇA MARCHE, COMBIEN ÇA COÛTE ?

Nos appareils sont destinés aux personnes n'ayant pas de doigts ou pas de poignet.

Vous êtes dans ce cas ou l'un de vos proches l'est ?

C'est très simple :

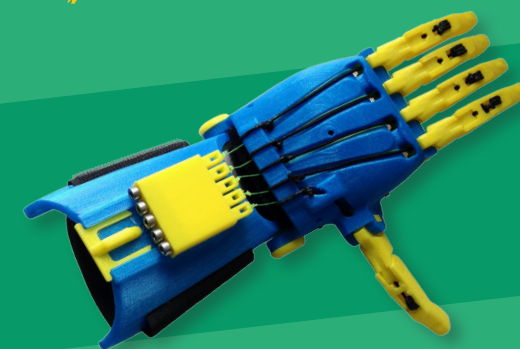
- Vous vous **inscrivez sur e-Nable.fr**.
- Vous **remplissez une demande d'appareil**.
- Nous recherchons le maker le plus proche **capable de le réaliser pour vous**.

TOUS NOS APPAREILS SONT OFFERTS,  
LE VÔTRE NE VOUS COÛTERA RIEN.

Vous avez d'autres questions ?  
Ecrivez-nous à [contact@e-nable.fr](mailto:contact@e-nable.fr).



# RECEVEZ UNE MAIN !



SUIVEZ-NOUS SUR LES RÉSEAUX SOCIAUX



ASSOCIATION À BUT NON LUCRATIF

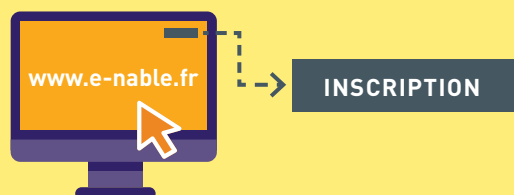
Plus de 15 000 volontaires  
à travers le monde

[www.e-nable.fr](http://www.e-nable.fr)

# TROIS ÉTAPES POUR RECEVOIR UN APPAREIL E-NABLE

## 1 INSCRIVEZ-VOUS

Allez sur le site e-Nable.fr, et remplissez le formulaire d'inscription accessible depuis le menu en haut à droite.



Si vous êtes mineur(e), demandez à vos parents ou votre représentant légal de s'inscrire pour vous.



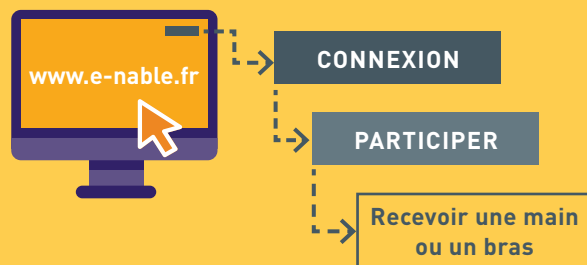
N'oubliez pas d'indiquer une **adresse email** et un **numéro de téléphone** valides, nous aurons besoin d'entrer en contact avec vous.



## 2 DEMANDEZ UN APPAREIL

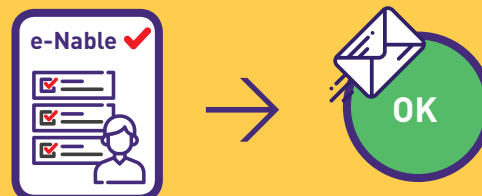
Une fois reçu le mail disant que votre inscription est validée, vous pouvez remplir la demande d'appareil.

Connectez-vous sur e-Nable.fr avec votre identifiant et votre mot de passe, puis allez dans le menu «Participer» sur la page «Recevoir une main ou un bras», et suivez les indications de cette page.



Si vous rencontrez des difficultés n'hésitez pas à nous écrire à **contact@e-nable.fr**

Lorsque vous aurez validé le formulaire de demande d'appareil vous recevrez un mail de confirmation.



## 3 NOUS TROUVONS LE MAKER POUR VOUS LE FABRIQUER



Lorsque nous recevons votre demande d'appareil nous nous mettons en quête d'un maker pour le réaliser.

Nous recherchons toujours le maker le plus proche géographiquement, disponible, et avec l'expérience requise pour réaliser pour vous un appareil qui allie esthétique, confort et sécurité.



Lorsque nous l'aurons trouvé il prendra contact avec vous pour vérifier les mesures et valider avec vous les couleurs et les éléments de décoration.

