

POP T1M - Population

	1968	1975	1982	1990	1999	2009
Population	1 887	4 787	6 512	7 168	8 365	10 269
Densité moyenne (hab/km ²)	317,7	805,9	1 096,3	1 206,7	1 408,2	1 728,8

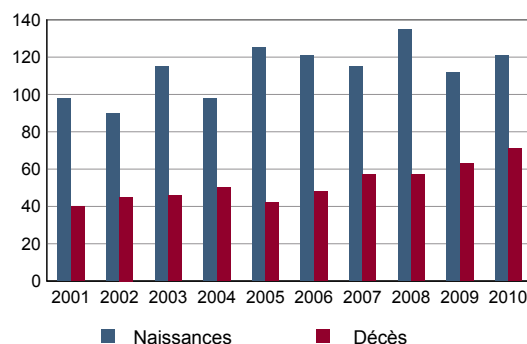
Sources : Insee, RP1968 à 1990 dénombremments - RP1999 et RP2009 exploitations principales.

POP T2M - Indicateurs démographiques

	1968 à 1975	1975 à 1982	1982 à 1990	1990 à 1999	1999 à 2009
Variation annuelle moyenne de la population en %	+14,3	+4,5	+1,2	+1,7	+2,1
- due au solde naturel en %	+0,4	+0,6	+0,3	+0,4	+0,7
- due au solde apparent des entrées sorties en %	+13,9	+3,8	+0,9	+1,3	+1,4
Taux de natalité en ‰	7,8	10,6	7,8	9,8	11,9
Taux de mortalité en ‰	4,0	4,1	4,7	5,5	5,1

Sources : Insee, RP1968 à 1990 dénombremments - RP1999 et RP2009 exploitations principales - État civil.

POP G1 - Naissances et décès



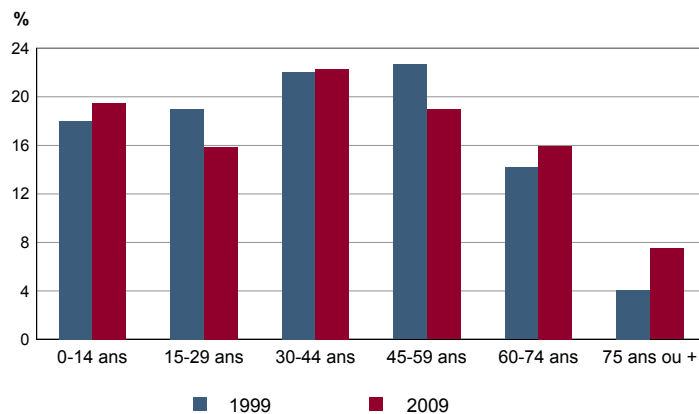
Source : Insee, État civil

POP T3 - Population par sexe et âge en 2009

	Hommes	%	Femmes	%
Ensemble	4 916	100,0	5 353	100,0
0 à 14 ans	1 028	20,9	975	18,2
15 à 29 ans	803	16,3	824	15,4
30 à 44 ans	1 095	22,3	1 193	22,3
45 à 59 ans	920	18,7	1 026	19,2
60 à 74 ans	750	15,3	885	16,5
75 à 89 ans	309	6,3	429	8,0
90 ans ou plus	11	0,2	21	0,4
0 à 19 ans	1 314	26,7	1 270	23,7
20 à 64 ans	2 854	58,1	3 119	58,3
65 ans ou plus	748	15,2	964	18,0

Source : Insee, RP2009 exploitation principale.

POP G2 - Population par grande tranche d'âge



Sources : Insee, RP1999 et RP2009 exploitations principales.

POP T4M - Lieu de résidence 5 ans auparavant

Personne de 5 ans ou plus habitant 5 ans auparavant :	2009	%
Le même logement	Données non disponibles suite à changement de questionnaire	
Un autre logement de la même commune		
Une autre commune du même département		
Un autre département de la même région		
Une autre région de France métropolitaine		
Un DOM		
Hors de France métropolitaine ou d'un DOM		

Source : Insee, RP2009 exploitation principale.

POP G3 - Part en 2009 des personnes qui résidaient dans un autre logement 5 ans auparavant selon l'âge

Données non disponibles suite à changement de questionnaire

POP T5 - Population de 15 ans ou plus selon la catégorie socioprofessionnelle

	2009	%	1999	%
Ensemble	8 288	100,0	6 880	100,0
Agriculteurs exploitants	0	0,0	4	0,1
Artisans, commerçants, chefs d'entreprise	240	2,9	260	3,8
Cadres et professions intellectuelles supérieures	1 240	15,0	744	10,8
Professions intermédiaires	1 584	19,1	1 216	17,7
Employés	1 252	15,1	1 212	17,6
Ouvriers	584	7,0	592	8,6
Retraités	2 288	27,6	1 376	20,0
Autres personnes sans activité professionnelle	1 100	13,3	1 476	21,5

Sources : Insee, RP1999 et RP2009 exploitations complémentaires.

POP T6 - Population de 15 ans ou plus par sexe, âge et catégorie socioprofessionnelle en 2009

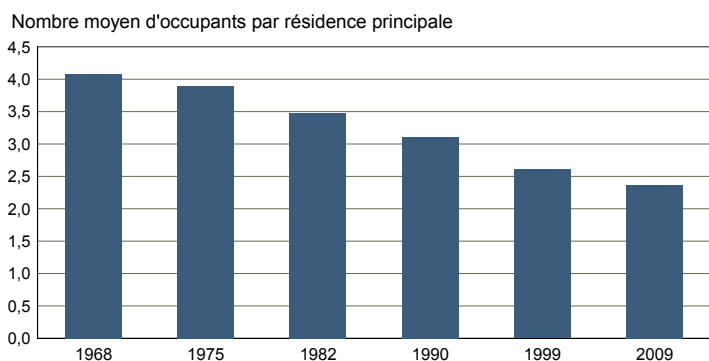
	Hommes	Femmes	Part en % de la population âgée de		
			15 à 24 ans	25 à 54 ans	55 ans ou +
Ensemble	3 900	4 388	100,0	100,0	100,0
Agriculteurs exploitants	0	0	0,0	0,0	0,0
Artisans, commerçants, chefs d'entreprise	196	44	0,8	4,5	1,4
Cadres et professions intellectuelles supérieures	756	484	1,6	25,0	5,6
Professions intermédiaires	764	820	10,2	31,5	5,4
Employés	276	976	14,7	22,3	5,6
Ouvriers	492	92	9,0	10,0	2,4
Retraités	1 024	1 264	0,0	0,5	72,6
Autres personnes sans activité professionnelle	392	708	63,7	6,2	6,9

Source : Insee, RP2009 exploitation complémentaire.

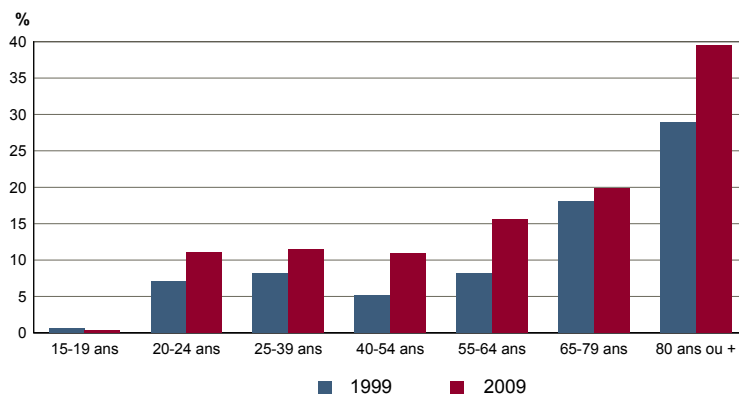
FAM T1 - Ménages selon la structure familiale

	Nombre de ménages				Population des ménages	
	2009	%	1999	%	2009	1999
Ensemble	4 320	100,0	3 204	100,0	10 220	8 364
Ménages d'une personne	1 136	26,3	572	17,9	1 136	572
- hommes seuls	392	9,1	204	6,4	392	204
- femmes seules	744	17,2	368	11,5	744	368
Autres ménages sans famille	92	2,1	36	1,1	200	72
Ménages avec famille(s)	3 092	71,6	2 596	81,0	8 884	7 720
dont la famille principale est :						
- un couple sans enfant	1 400	32,4	1 020	31,8	2 864	2 124
- un couple avec enfant(s)	1 348	31,2	1 304	40,7	5 136	4 904
- une famille monoparentale	344	8,0	272	8,5	884	692

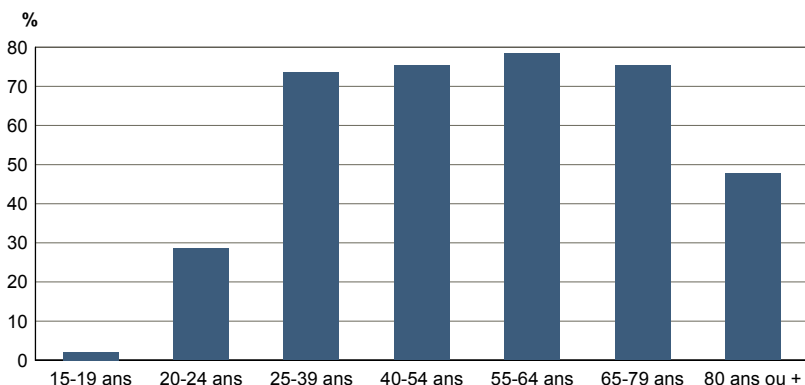
Sources : Insee, RP1999 et RP2009 exploitations complémentaires.

FAM G1M - Évolution de la taille des ménages


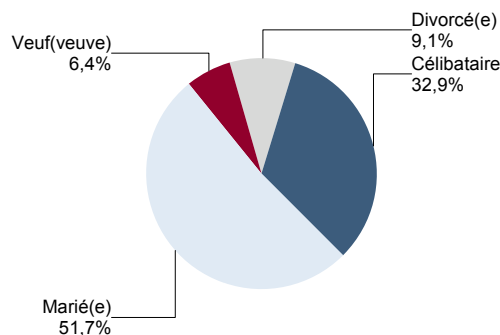
Sources : Insee, RP1968 à 1990 dénombremments - RP1999 et RP2009 exploitations principales.

FAM G2 - Personnes de 15 ans ou plus vivant seules selon l'âge - population des ménages


Sources : Insee, RP1999 et RP2009 exploitations principales.

FAM G3 - Personnes de 15 ans ou plus déclarant vivre en couple selon l'âge en 2009


Source : Insee, RP2009 exploitation principale.

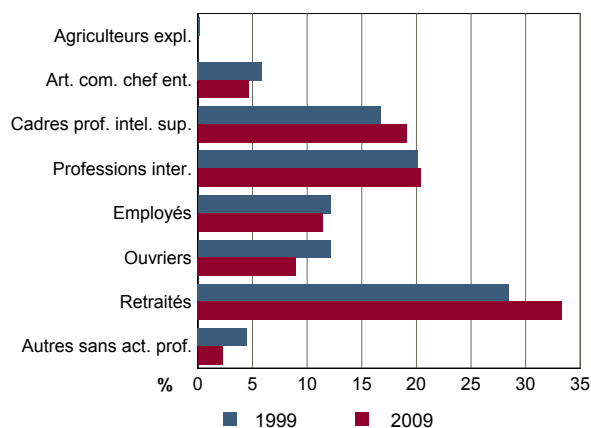
FAM G4 - État matrimonial légal des personnes de 15 ans ou plus en 2009


Source : Insee, RP2009 exploitation principale.

FAM T2 - Ménages selon la catégorie socioprofessionnelle de la personne de référence en 2009

	Ménages	%	Population des ménages	%
Ensemble	4 320	100,0	10 220	100,0
Agriculteurs exploitants	0	0,0	0	0,0
Artisans, commerçants, chefs d'entreprise	200	4,6	612	6,0
Cadres et professions intellectuelles sup.	824	19,1	2 384	23,3
Professions intermédiaires	880	20,4	2 296	22,5
Employés	492	11,4	1 108	10,8
Ouvriers	388	9,0	1 084	10,6
Retraités	1 440	33,3	2 540	24,9
Autres pers. sans activité professionnelle	96	2,2	196	1,9

Source : Insee, RP2009 exploitation complémentaire.

FAM G5 - Ménages selon la catégorie socio-professionnelle de la personne de référence


Sources : Insee, RP1999 et RP2009 exploitations complémentaires.

FAM T3 - Composition des familles

	2009	%	1999	%
Ensemble	3 112	100,0	2 616	100,0
Couples avec enfant(s)	1 348	43,3	1 308	50,0
Familles monoparentales :	356	11,4	272	10,4
hommes seuls avec enfant(s)	68	2,2	32	1,2
femmes seules avec enfant(s)	288	9,3	240	9,2
Couples sans enfant	1 408	45,2	1 036	39,6

Sources : Insee, RP1999 et RP2009 exploitations complémentaires.

FAM T4 - Familles selon le nombre d'enfants âgés de moins de 25 ans

	2009	%	1999	%
Ensemble	3 112	100,0	2 616	100,0
Aucun enfant	1 524	49,0	1 208	46,2
1 enfant	656	21,1	640	24,5
2 enfants	740	23,8	592	22,6
3 enfants	148	4,8	136	5,2
4 enfants ou plus	44	1,4	40	1,5

Sources : Insee, RP1999 et RP2009 exploitations complémentaires.

EMP T1 - Population de 15 à 64 ans par type d'activité

	2009	1999
Ensemble	6 554	5 821
Actifs en %	75,3	70,1
dont :		
actifs ayant un emploi en %	69,7	62,8
chômeurs en %	5,6	7,2
Inactifs en %	24,7	29,9
élèves, étudiants et stagiaires non rémunérés en %	8,9	11,9
retraités ou préretraités en %	9,5	8,8
autres inactifs en %	6,3	9,1

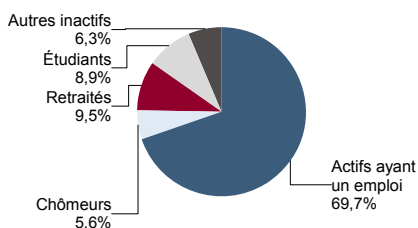
En 1999, les militaires du contingent formaient une catégorie d'actifs à part.

Sources : Insee, RP1999 et RP2009 exploitations principales.

EMP T2 - Activité et emploi de la population de 15 à 64 ans par sexe et âge en 2009

	Population	Actifs	Taux d'activité en %	Actifs ayant un emploi	Taux d'emploi en %
Ensemble	6 554	4 935	75,3	4 566	69,7
15 à 24 ans	1 028	420	40,9	353	34,3
25 à 54 ans	4 246	3 985	93,9	3 724	87,7
55 à 64 ans	1 280	530	41,4	489	38,2
Hommes	3 140	2 445	77,9	2 277	72,5
15 à 24 ans	515	223	43,3	183	35,5
25 à 54 ans	2 045	1 974	96,5	1 857	90,8
55 à 64 ans	580	248	42,8	237	40,9
Femmes	3 414	2 490	72,9	2 289	67,0
15 à 24 ans	513	197	38,4	170	33,1
25 à 54 ans	2 201	2 011	91,4	1 867	84,8
55 à 64 ans	700	282	40,3	252	36,0

Source : Insee, RP2009 exploitation principale.

EMP G1 - Population de 15 à 64 ans par type d'activité en 2009


Source : Insee, RP2009 exploitation principale.

EMP T3 - Population active de 15 à 64 ans selon la catégorie socioprofessionnelle

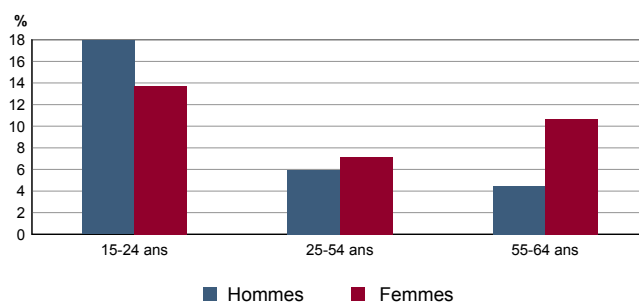
	2009	dont actifs ayant un emploi	1999	dont actifs ayant un emploi
Ensemble	4 888	4 516	4 048	3 640
dont :				
Agriculteurs exploitants	0	0	4	4
Artisans, commerçants, chefs d'entreprise	240	232	252	232
Cadres et professions intellectuelles sup.	1 240	1 192	740	720
Professions intermédiaires	1 572	1 468	1 216	1 096
Employés	1 244	1 128	1 212	1 048
Ouvriers	568	496	592	540

Sources : Insee, RP1999 et RP2009 exploitations complémentaires.

EMP T4 - Chômage (au sens du recensement) des 15-64 ans

	2009	1999
Nombre de chômeurs	369	417
Taux de chômage en %	7,5	10,2
Taux de chômage des hommes en %	6,9	8,2
Taux de chômage des femmes en %	8,1	12,4
Part des femmes parmi les chômeurs en %	54,5	58,0

Sources : Insee, RP1999 et RP2009 exploitations principales.

EMP G2 - Taux de chômage (au sens du recensement) des 15-64 ans par sexe et âge en 2009


Source : Insee, RP2009 exploitation principale.

EMP T5 - Emploi et activité

	2009	1999
Nombre d'emplois dans la zone	3 566	2 055
Actifs ayant un emploi résidant dans la zone	4 597	3 672
Indicateur de concentration d'emploi	77,6	56,0
Taux d'activité parmi les 15 ans ou plus en %	60,1	59,7

L'indicateur de concentration d'emploi est égal au nombre d'emplois dans la zone pour 100 actifs ayant un emploi résidant dans la zone.

Sources : Insee, RP1999 et RP2009 exploitations principales lieu de résidence et lieu de travail.

EMP T6 - Emplois selon le statut professionnel

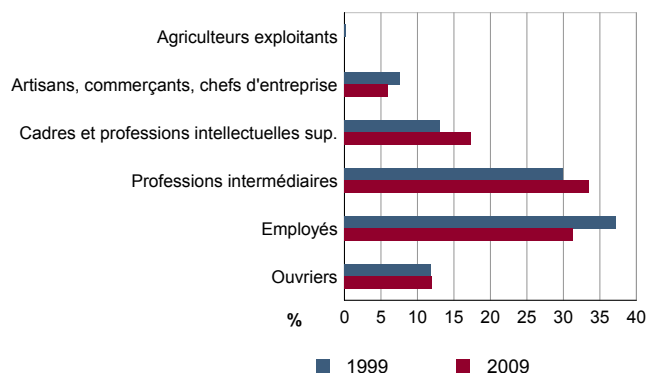
	2009	%	1999	%
Ensemble	3 566	100,0	2 055	100,0
Salariés	3 071	86,1	1 746	85,0
dont femmes	1 839	51,6	1 112	54,1
dont temps partiel	547	15,3	381	18,5
Non salariés	494	13,9	309	15,0
dont femmes	187	5,2	127	6,2
dont temps partiel	48	1,3	29	1,4

Sources : Insee, RP1999 et RP2009 exploitations principales lieu de travail.

EMP T7 - Emplois par catégorie socioprofessionnelle en 2009

	Nombre	%
Ensemble	3 559	100,0
Agriculteurs exploitants	0	0,0
Artisans, commerçants, chefs d'entreprise	211	5,9
Cadres et professions intellectuelles sup.	617	17,4
Professions intermédiaires	1 190	33,4
Employés	1 114	31,3
Ouvriers	426	12,0

Source : Insee, RP2009 exploitation complémentaire lieu de travail.

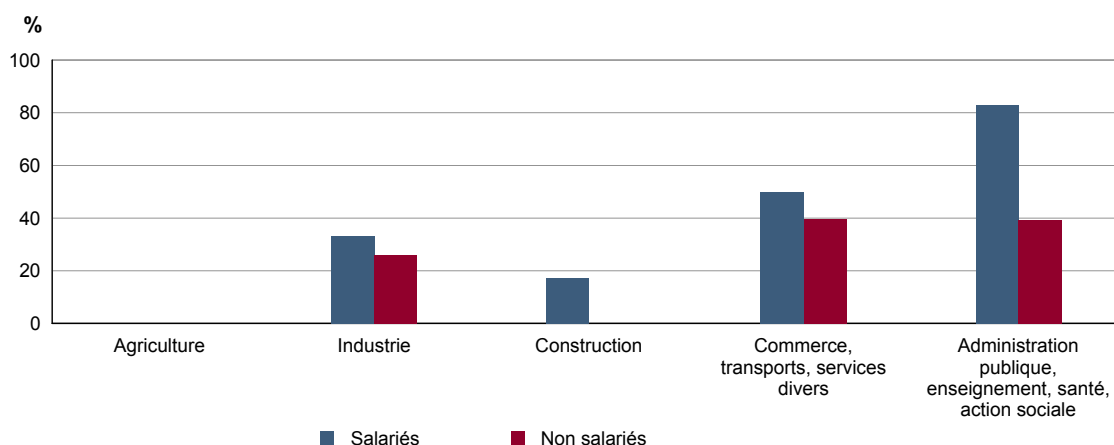
EMP G3 - Emplois par catégorie socioprofessionnelle


Sources : Insee, RP1999 et RP2009 exploitations complémentaires lieu de travail.

EMP T8 - Emplois selon le secteur d'activité

	2009				1999	
	Nombre	%	dont femmes en %	dont salariés en %	Nombre	%
Ensemble	3 559	100,0	55,5	88,5	1 976	100,0
Agriculture	3	0,1	0,0	100,0	4	0,2
Industrie	276	7,7	32,4	90,0	76	3,8
Construction	344	9,7	15,4	89,7	125	6,3
Commerce, transports, services divers	1 564	43,9	48,5	87,0	766	38,8
Administration publique, enseignement, santé, action sociale	1 372	38,6	78,4	89,5	1 005	50,9

Sources : Insee, RP1999 et RP2009 exploitations complémentaires lieu de travail.

EMP G4 - Taux de féminisation des emplois par statut et secteur d'activité en 2009


Source : Insee, RP2009 exploitation complémentaire lieu de travail.

ACT T1 - Population de 15 ans ou plus ayant un emploi selon le statut en 2009

	Nombre	%	dont % temps partiel	dont % femmes
Ensemble	4 596	100,0	15,5	50,1
Salariés	4 144	90,2	16,0	51,3
Non salariés	452	9,8	11,7	38,7

Source : Insee, RP2009 exploitation principale.

ACT T2 - Statut et condition d'emploi des 15 ans ou plus selon le sexe en 2009

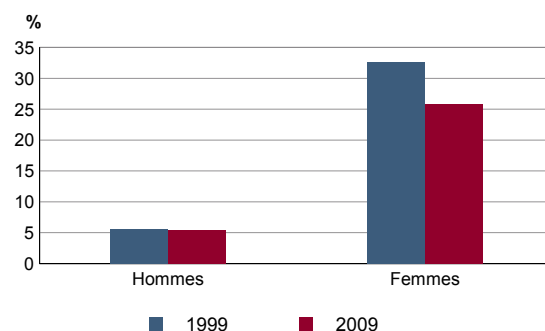
	Hommes	%	Femmes	%
Ensemble	2 295	100,0	2 301	100,0
Salariés	2 018	87,9	2 126	92,4
Titulaires de la fonction publique et contrats à durée indéterminée	1 847	80,5	1 887	82,0
Contrats à durée déterminée	90	3,9	174	7,6
Intérim	34	1,5	19	0,8
Emplois aidés	2	0,1	13	0,6
Apprentissage - stage	45	2,0	33	1,4
Non salariés	277	12,1	175	7,6
Indépendants	107	4,7	115	5,0
Employeurs	167	7,3	57	2,5
Aides familiaux	3	0,1	3	0,1

Source : Insee, RP2009 exploitation principale.

ACT T3 - Salariés de 15 à 64 ans par sexe, âge et temps partiel en 2009

	Hommes	dont % temps partiel	Femmes	dont % temps partiel
Ensemble	2 007	5,2	2 117	25,8
15 à 24 ans	179	17,3	168	39,9
25 à 54 ans	1 648	3,4	1 724	23,3
55 à 64 ans	180	9,4	225	34,2

Source : Insee, RP2009 exploitation principale.

ACT G1 - Part des salariés de 15 ans ou plus à temps partiel par sexe


Sources : Insee, RP1999 et RP2009 exploitations principales.

ACT T4 - Lieu de travail des actifs de 15 ans ou plus ayant un emploi qui résident dans la zone

	2009	%	1999	%
Ensemble	4 596	100,0	3 672	100,0
Travaillent :				
dans la commune de résidence	771	16,8	705	19,2
dans une commune autre que la commune de résidence	3 825	83,2	2 967	80,8
située dans le département de résidence	3 600	78,3	2 808	76,5
située dans un autre département de la région de résidence	142	3,1	87	2,4
située dans une autre région en France métropolitaine	79	1,7	66	1,8
située dans une autre région hors de France métropolitaine (Dom, Com, étranger)	4	0,1	6	0,2

Sources : Insee, RP1999 et RP2009 exploitations principales.

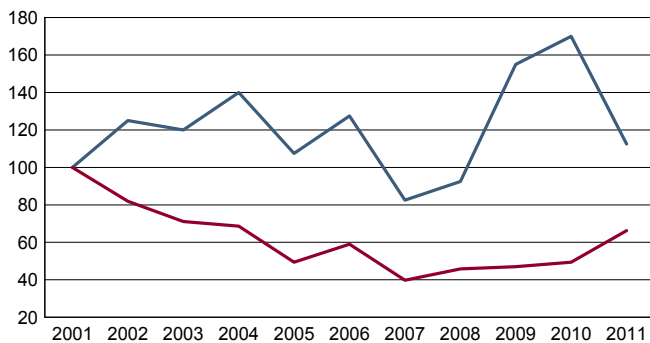
DEFM T1 - Catégories de demandeurs d'emploi inscrits en fin de mois selon le sexe et l'âge

	Demandeurs de catégorie ABC					Demandeurs de catégorie A				
	Au 31 décembre 2011			Evolution 2010-2011 en %			Au 31 décembre 2011			
	Ensemble	%	Hommes	Femmes	Ensemble	Hommes	Femmes	Ensemble	Hommes	Femmes
Ensemble	523	100,0	227	296	0,4	-3,8	3,9	334	149	185
15 à 24 ans	76	14,5	42	34	-17,4	2,4	-33,3	45	26	19
25 à 49 ans	367	70,2	157	210	1,9	-8,2	11,1	234	102	132
50 ans ou plus	80	15,3	28	52	15,9	16,7	15,6	55	21	34
Chômeurs de longue durée	195	100,0	81	114	0,0	-3,6	2,7	///	///	///
15 à 24 ans	14	7,2	6	8	-17,6	20,0	-33,3	///	///	///
25 à 49 ans	142	72,8	62	80	-0,7	-11,4	9,6	///	///	///
50 ans ou plus	39	20,0	13	26	11,4	44,4	0,0	///	///	///

/// : information(s) non disponible(s) pour ce niveau géographique

Champ : demandeurs d'emploi inscrits à Pôle emploi, tenus de faire des actes positifs de recherche d'emploi.
Source : Pôle emploi, Dares, Statistiques du marché du travail.

DEFM G1 - Evolution des DEFM de catégorie A selon l'âge

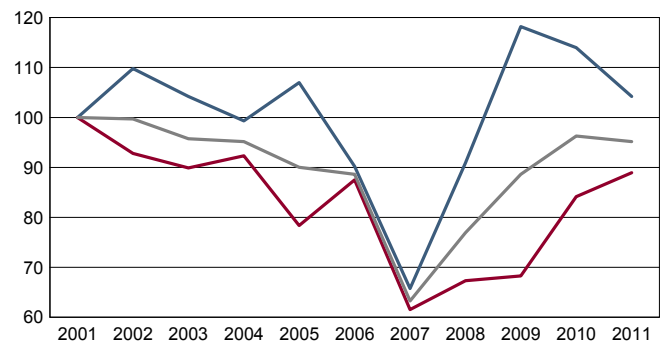


Indice base 100 en 2001

— moins de 25 ans — 50 ans ou plus

Champ : demandeurs d'emploi inscrits à Pôle emploi, tenus de faire des actes positifs de recherche d'emploi, sans emploi.
Source : Pôle emploi, Dares, Statistiques du marché du travail.

DEFM G2 - Evolution des DEFM de catégorie A selon le sexe



Indice base 100 en 2001

— Hommes — Femmes — Ensemble

Champ : demandeurs d'emploi inscrits à Pôle emploi, tenus de faire des actes positifs de recherche d'emploi, sans emploi.
Source : Pôle emploi, Dares, Statistiques du marché du travail.

DEFM T2 - Motif d'inscription des demandeurs d'emploi

	Demandeurs de catégorie ABC				Demandeurs de catégorie A			
	Au 31 décembre 2011			Evol 2010-2011 en %		Au 31 décembre 2011		
	Ensemble	%	dont femmes	Ensemble	Femmes	Ensemble	%	dont femmes
Ensemble	523	100,0	296	0,4	3,9	334	100,0	185
dont : licenciement	97	18,5	55	-11,0	-6,8	76	22,8	40
démission	23	4,4	c	-4,2	c	10	3,0	c
fin de contrat à durée limitée	138	26,4	64	-7,4	-5,9	71	21,3	31
première entrée	18	3,4	11	-30,8	-35,3	11	3,3	c

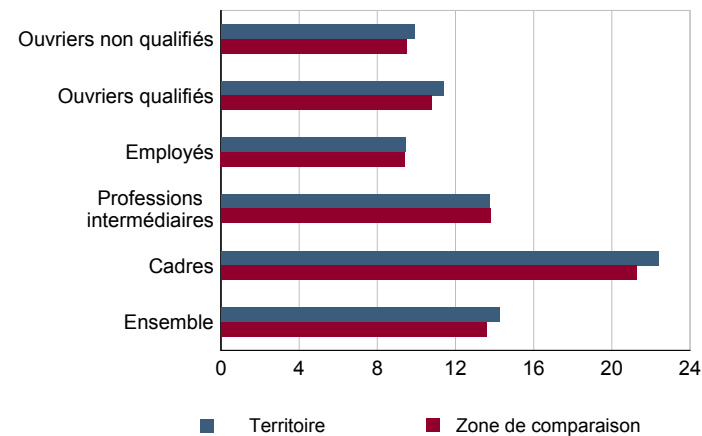
Champ : demandeurs d'emploi inscrits à Pôle emploi, tenus de faire des actes positifs de recherche d'emploi.
Source : Pôle emploi, Dares, Statistiques du marché du travail.

SAL T1 - Salaire net horaire moyen (en euros) selon la catégorie socioprofessionnelle en 2009

	Ensemble	Temps complet		Temps non complet		Temps complet	
		Femmes	Hommes	Femmes	Hommes	Femmes	Hommes
Ensemble	14,0	14,3	12,3	11,8	16,4		
Cadres	22,2	22,4	20,3	18,6	24,0		
Professions intermédiaires	13,7	13,8	13,7	13,0	14,6		
Employés	9,4	9,5	9,0	8,7	11,0		
Ouvriers qualifiés	11,3	11,4	9,9	10,4	11,4		
Ouvriers non qualifiés	9,7	9,9	8,4	8,6	10,1		

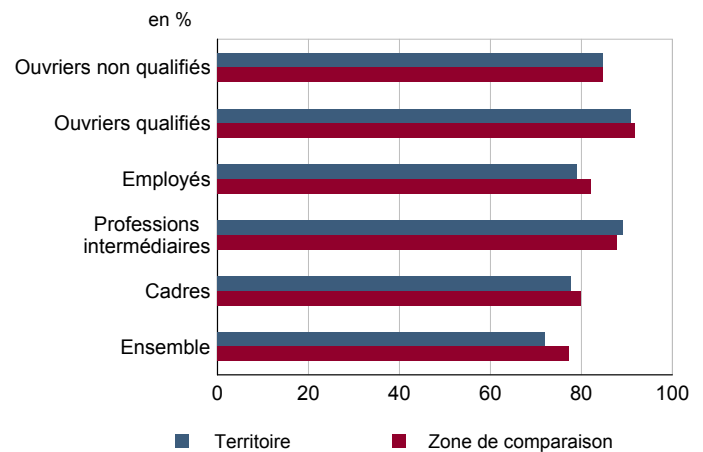
Champ : tableaux standards, poste principal non annexe.

Source : Insee, DADS - Fichier Salariés au lieu de résidence.

SAL G1 - Salaire net horaire moyen (en euros) des salariés à temps complet selon la CS en 2009


Champ : tableaux standards, poste principal non annexe

Source : Insee, DADS - Fichier Salariés au lieu de résidence.

SAL G2 - Rapport du salaire net horaire moyen femmes / hommes à temps complet selon la CS en 2009


Champ : tableaux standards, poste principal non annexe.

Source : Insee, DADS - Fichier Salariés au lieu de résidence.

SAL T2 - Salaire net horaire moyen (en euros) selon l'âge en 2009

	Temps complet		Temps non complet	
	Femmes	Hommes	Femmes	Hommes
18 - 25 ans	8,8	9,5	7,5	8,3
26 - 49 ans	11,8	15,9	12,1	14,8
50 ans ou plus	12,5	20,0	11,7	18,4

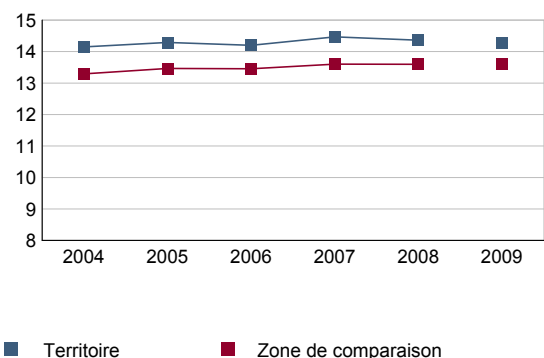
Note : les moins de 18 ans et les non déclarés sont exclus.

Champ : tableaux standards, poste principal non annexe.

Source : Insee, DADS - Fichier Salariés au lieu de résidence.

SAL G3 - Évolution du salaire horaire moyen des salariés à temps complet

En euros de 2009



Note : le champ a été étendu en 2009 à la fonction publique d'État.

Champ : tableaux standards, poste principal non annexe.

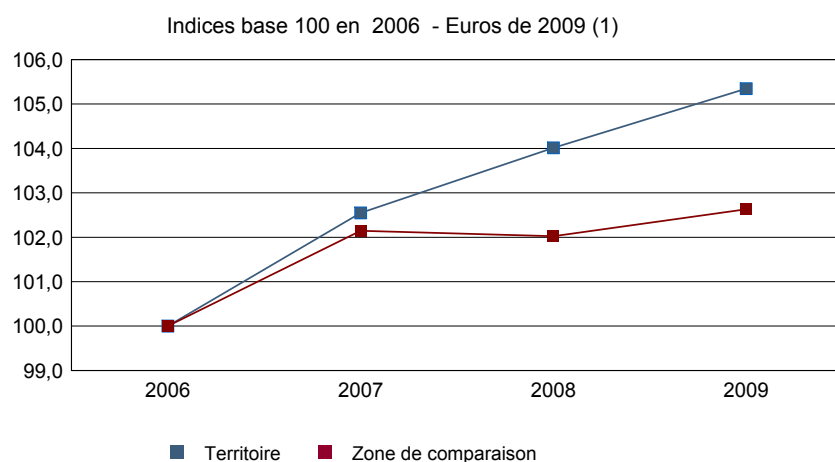
Source : Insee, DADS - Fichier Salariés au lieu de résidence.

Impôts et revenus des foyers fiscaux
REV T1 - Impôts sur le revenu des foyers fiscaux

	2009	2008(1)	2007(1)	2006(1)
Ensemble des foyers fiscaux	5 748	5 707	5 657	5 602
Revenu net déclaré (K Euros)	165 222	161 967	158 288	152 855
Revenu net déclaré moyen (Euros)	28 744	28 380	27 981	27 286
Impôt moyen (Euros)	1 544	1 553	1 631	1 564
Foyers fiscaux imposables	3 881	3 838	3 869	3 738
Proportion en %	67,5	67,3	68,4	66,7
Revenu net déclaré (K Euros)	145 372	142 233	139 843	132 926
Revenu net déclaré moyen (Euros)	37 457	37 059	36 144	35 561
Foyers fiscaux non imposables	1 867	1 869	1 788	1 864
Proportion en %	32,5	32,7	31,6	33,3
Revenu net déclaré (en K Euros)	19 849	19 734	18 445	19 929
Revenu net déclaré moyen (Euros)	10 632	10 559	10 316	10 692

(1) : les valeurs des années antérieures à 2009 sont exprimées en euros constants de 2009.

Source : DGFIP, Impôt sur le revenu des personnes physiques.

REV G1 - Évolution du revenu net déclaré moyen - Ensemble des foyers fiscaux


(1) : les valeurs des années antérieures à 2009 sont exprimées en euros constants de 2009.

Source : DGFIP, Impôt sur le revenu des personnes physiques.

Revenus fiscaux des ménages
REV T2 - Ménages fiscaux

	2010
Nombre de ménages fiscaux	4 363
Nombre de personnes dans les ménages fiscaux	10 563,0
Part des ménages fiscaux imposés en %	70,1

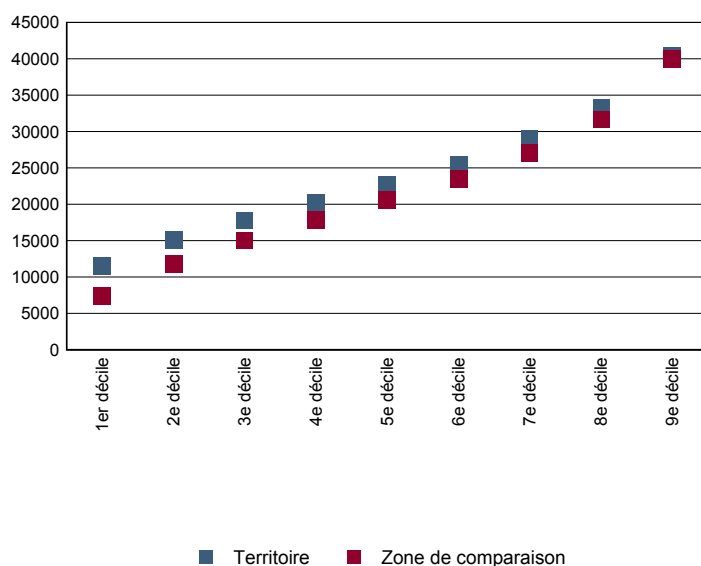
Source : Insee, Revenus fiscaux localisés des ménages.

REV T3 - Ménages : distribution des revenus déclarés en euros par unité de consommation

	2010
Médiane	22 719
Rapport interdécile (sans unité) (1)	3,5
Limite du 1er quartile	16 449
Limite du 2e quartile (médiane)	22 719
Limite du 3e quartile	30 928
Limite du 1er décile	11 508
Limite du 2e décile	15 085
Limite du 3e décile	17 719
Limite du 4e décile	20 115
Limite du 5e décile (médiane)	22 719
Limite du 6e décile	25 508
Limite du 7e décile	28 977
Limite du 8e décile	33 294
Limite du 9e décile	40 434

(1) : le rapport interdécile (9e décile/1er décile) établit le rapport entre les revenus les plus élevés et les revenus les plus faibles, en ôtant de chaque côté les 10% de personnes aux revenus par unité de consommation les plus extrêmes.

Source : Insee, Revenus fiscaux localisés des ménages.

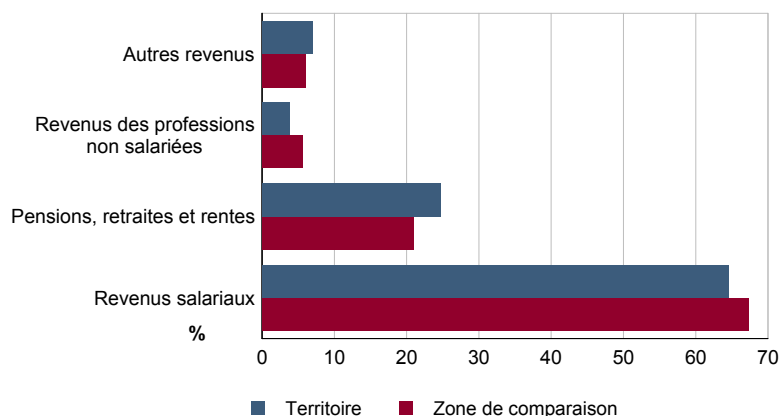
REV G2 - Ménages : distribution des revenus déclarés en euros par unité de consommation en 2010


Source : Insee, Revenus fiscaux localisés des ménages.

REV T4 - Ménages : structure des revenus déclarés

	2010
	Part en %
Revenus salariaux	64,5
Pensions, retraites et rentes	24,8
Revenus des professions non salariées	3,8
Autres revenus	6,9

Source : Insee, Revenus fiscaux localisés des ménages.

REV G3 - Ménages : structure des revenus déclarés en 2010


Source : Insee, Revenus fiscaux localisés des ménages.

LOG T1M - Évolution du nombre de logements par catégorie

	1968	1975	1982	1990	1999	2009
Ensemble	491	1 417	1 980	2 376	3 288	4 557
Résidences principales	462	1 231	1 874	2 306	3 197	4 323
Résidences secondaires et logements occasionnels	17	9	22	24	22	95
Logements vacants	12	177	84	46	69	139

Sources : Insee, RP1968 à 1990 dénombremens - RP1999 et RP2009 exploitations principales.

LOG T2 - Catégories et types de logements

	2009	%	1999	%
Ensemble	4 557	100,0	3 288	100,0
Résidences principales	4 323	94,9	3 197	97,2
Résidences secondaires et logements occasionnels	95	2,1	22	0,7
Logements vacants	139	3,1	69	2,1
Maisons	3 289	72,2	2 647	80,5
Appartements	1 264	27,7	615	18,7

Sources : Insee, RP1999 et RP2009 exploitations principales.

LOG T3 - Résidences principales selon le nombre de pièces

	2009	%	1999	%
Ensemble	4 323	100,0	3 197	100,0
1 pièce	54	1,2	17	0,5
2 pièces	463	10,7	257	8,0
3 pièces	607	14,0	332	10,4
4 pièces	1 242	28,7	1 063	33,2
5 pièces ou plus	1 957	45,3	1 528	47,8

Sources : Insee, RP1999 et RP2009 exploitations principales.

LOG T4 - Nombre moyen de pièces des résidences principales

	2009	1999
Nombre moyen de pièces par résidence principale	4,3	4,5
- maison	4,9	4,9
- appartement	2,7	2,8

Sources : Insee, RP1999 et RP2009 exploitations principales.

LOG T5 - Résidences principales en 2009 selon la période d'achèvement

	Nombre	%
Résidences principales construites avant 2007		
Avant 1949	Données non disponibles suite à changement de questionnaire	
De 1949 à 1974	Données non disponibles suite à changement de questionnaire	
De 1975 à 1989	Données non disponibles suite à changement de questionnaire	
De 1990 à 2006	Données non disponibles suite à changement de questionnaire	

Source : Insee, RP2009 exploitation principale.

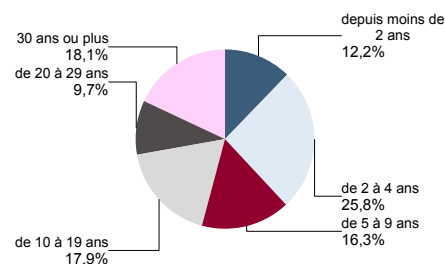
LOG G1 - Résidences principales en 2009 selon le type de logement et la période d'achèvement

Données non disponibles suite à changement de questionnaire

LOG T6 - Ancienneté d'emménagement dans la résidence principale en 2009

	Nombre de ménages	Part des ménages en %	Population des ménages	Nombre moyen de pièces par logement	
				logement	personne
Ensemble	4 323	100,0	10 207	4,3	1,8
Depuis moins de 2 ans	527	12,2	1 112	3,4	1,6
De 2 à 4 ans	1 115	25,8	2 765	3,9	1,6
De 5 à 9 ans	703	16,3	1 913	4,4	1,6
10 ans ou plus	1 978	45,8	4 417	4,9	2,2

Source : Insee, RP2009 exploitation principale.

LOG G2 - Ancienneté d'emménagement des ménages en 2009


Source : Insee, RP2009 exploitation principale.

LOG T7 - Résidences principales selon le statut d'occupation

	2009		Ancienneté moyenne d'emménagement en année(s)	1999	
	Nombre	%		Nombre	%
Ensemble	4 323	100,0	10 207	13	3 197
Propriétaire	2 844	65,8	6 972	18	2 274
Locataire	1 388	32,1	3 041	4	847
dont d'un logement HLM loué vide	353	8,2	863	6	246
Logé gratuitement	91	2,1	194	9	76

Sources : Insee, RP1999 et RP2009 exploitations principales.

LOG T8M - Confort des résidences principales

	2009	%	1999	%
Ensemble	4 323	100,0	3 197	100,0
Salle de bain avec baignoire ou douche	4 282	99,1	3 177	99,4
Chauffage central collectif	22	0,5	10	0,3
Chauffage central individuel	2 827	65,4	2 391	74,8
Chauffage individuel "tout électrique"	1 332	30,8	647	20,2

Sources : Insee, RP1999 et RP2009 exploitations principales.

LOG T9 - Équipement automobile des ménages

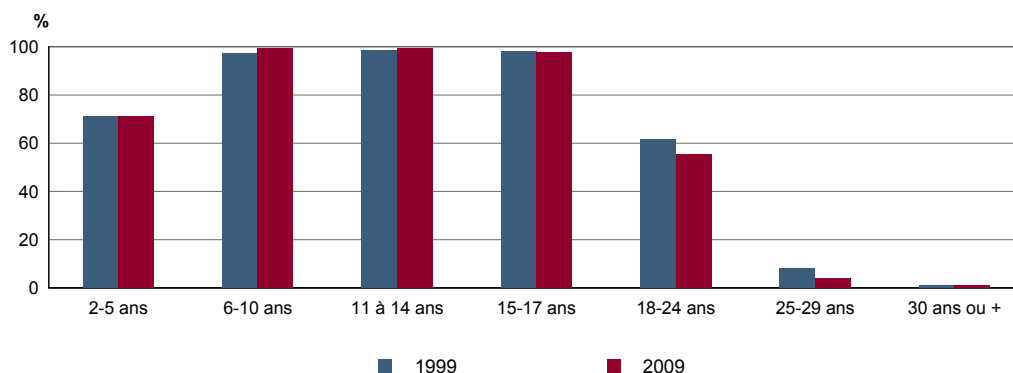
	2009	%	1999	%
Ensemble	4 323	100,0	3 197	100,0
Au moins un emplacement réservé au stationnement	3 838	88,8	2 897	90,6
Au moins une voiture	3 987	92,2	3 009	94,1
- 1 voiture	1 973	45,6	1 356	42,4
- 2 voitures ou plus	2 014	46,6	1 653	51,7

Sources : Insee, RP1999 et RP2009 exploitations principales.

FOR T1 - Scolarisation selon l'âge et le sexe en 2009

	Ensemble	Population scolarisée	Part de la population scolarisée en %		
			Ensemble	Hommes	Femmes
2 à 5 ans	538	382	71,0	71,4	70,5
6 à 10 ans	669	664	99,3	99,1	99,4
11 à 14 ans	553	549	99,3	99,6	98,9
15 à 17 ans	363	354	97,5	97,8	97,2
18 à 24 ans	665	368	55,3	51,4	59,3
25 à 29 ans	599	23	3,8	4,5	3,2
30 ans ou plus	6 639	58	0,9	0,8	0,9

Source : Insee, RP2009 exploitation principale.

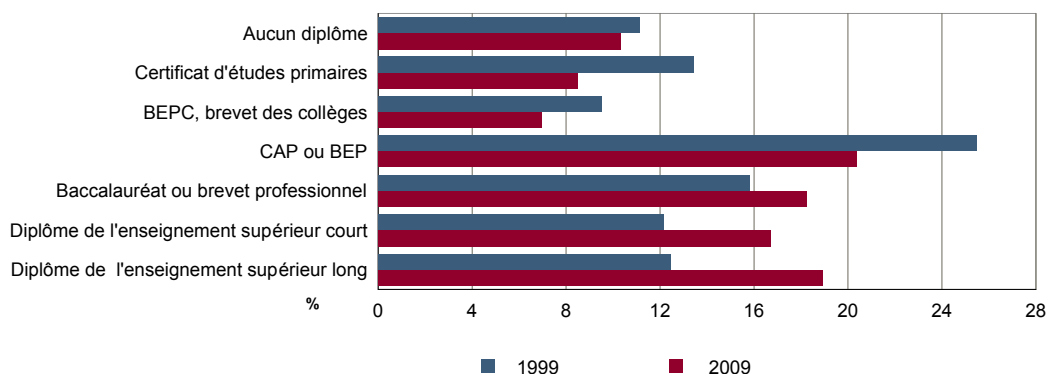
FOR G1 - Taux de scolarisation selon l'âge


Sources : Insee, RP1999 et RP2009 exploitations principales.

FOR T2 - Diplôme le plus élevé de la population non scolarisée de 15 ans ou plus selon le sexe en 2009

	Ensemble	Hommes	Femmes
Population non scolarisée de 15 ans ou plus	7 463	3 500	3 963
Part des titulaires en % :			
- d'aucun diplôme	10,3	9,0	11,4
- du certificat d'études primaires	8,5	7,3	9,5
- du BEPC, brevet des collèges	7,0	5,7	8,1
- d'un CAP ou d'un BEP	20,4	24,3	16,9
- d'un baccalauréat ou d'un brevet professionnel	18,3	17,8	18,6
- d'un diplôme de l'enseignement supérieur court	16,7	15,1	18,1
- d'un diplôme de l'enseignement supérieur long	18,9	20,8	17,3

Source : Insee, RP2009 exploitation principale.

FOR G2 - Diplôme le plus élevé de la population non scolarisée de 15 ans ou plus


Sources : Insee, RP1999 et RP2009 exploitations principales.

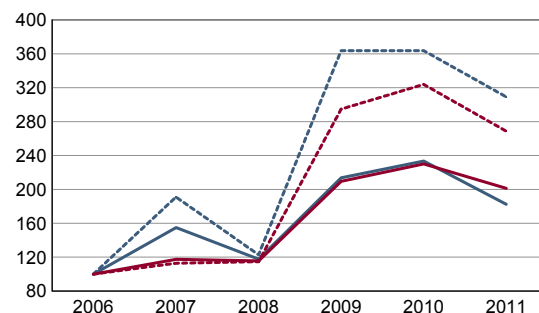
RP : Recensement de la population

DEN T1 - Créations d'entreprises par secteur d'activité en 2011

	Ensemble	%	Taux de création
Ensemble	93	100,0	13,9
Industrie	4	4,3	12,9
Construction	10	10,8	14,3
Commerce, transports, services divers	59	63,4	16,4
dont commerce et réparation auto.	16	17,2	17,8
Administration publique, enseignement, santé, action sociale	20	21,5	9,6

Champ : activités marchandes hors agriculture.

Source : Insee, REE (Sirène).

DEN G1 - Évolution des créations d'entreprises


indice base 100 en 2006

— Territoire : ensemble
- - - Territoire : entreprises individuelles
— Zone de comparaison : ensemble
- - - Zone de comparaison : entreprises individuelles

Note de lecture : application du régime de l'auto-entrepreneur à partir du 1er janvier 2009.

Champ : activités marchandes hors agriculture.

Source : Insee, REE (Sirène).

DEN T2 - Créations d'entreprises individuelles par secteur d'activité en 2011

	Entreprises individuelles créées	dont auto-entrepreneurs	Part en % dans l'ensemble des créations	
			des entreprises individuelles	des auto-entrepreneurs
Ensemble	68	42	73,1	45,2
Industrie	2	c	50,0	c
Construction	6	c	60,0	c
Commerce, transports, services divers	40	30	67,8	50,8
dont commerce, réparation auto.	12	10	75,0	62,5
Administration publique, enseignement, santé, action sociale	20	6	100,0	30,0

Champ : activités marchandes hors agriculture.

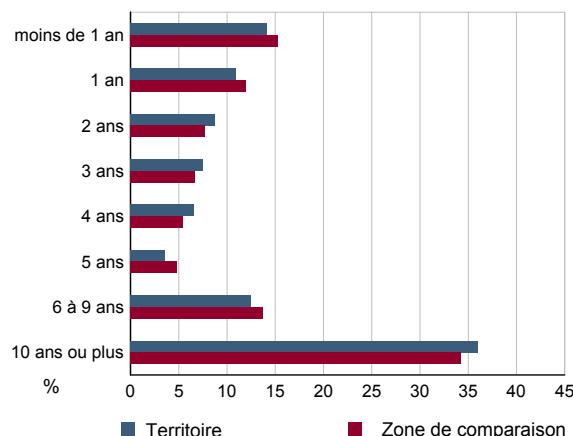
Source : Insee, REE (Sirène).

DEN T3 - Nombre d'entreprises par secteur d'activité au 1er janvier 2011

	Nombre	%
Ensemble	670	100,0
Industrie	31	4,6
Construction	70	10,4
Commerce, transports, services divers	360	53,7
dont commerce et réparation auto.	90	13,4
Administration publique, enseignement, santé, action sociale	209	31,2

Champ : activités marchandes hors agriculture.

Source : Insee, REE (Sirène).

DEN G2 - Âge des entreprises au 1er janvier 2011


Champ : activités marchandes hors agriculture.

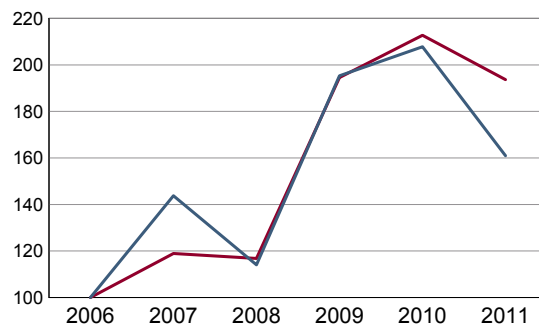
Source : Insee, REE (Sirène).

DEN T4 - Créations d'établissements par secteur d'activité en 2011

	Ensemble	%	Taux de création
Ensemble	103	100,0	13,7
Industrie	4	3,9	10,5
Construction	12	11,7	16,2
Commerce, transports, services divers	63	61,2	15,4
dont commerce et réparation auto.	17	16,5	16,7
Administration publique, enseignement, santé, action sociale	24	23,3	10,4

Champ : activités marchandes hors agriculture.

Source : Insee, REE (Sirène)

DEN G3 - Évolution des créations d'établissements


indice base 100 en 2006

— Territoire
— Zone de comparaison

Note de lecture : application du régime de l'auto-entrepreneur à partir du 1er janvier 2009.

Champ : activités marchandes hors agriculture.

Source : Insee, REE (Sirène).

DEN T5 - Nombre d'établissements par secteur d'activité au 1er janvier 2011

	Nombre	%
Ensemble	752	100,0
Industrie	38	5,1
Construction	74	9,8
Commerce, transports, services divers	409	54,4
dont commerce et réparation auto.	102	13,6
Administration publique, enseignement, santé, action sociale	231	30,7

Champ : activités marchandes hors agriculture.

Source : Insee, REE (Sirène).

CEN T1 - Établissements actifs par secteur d'activité au 31 décembre 2010

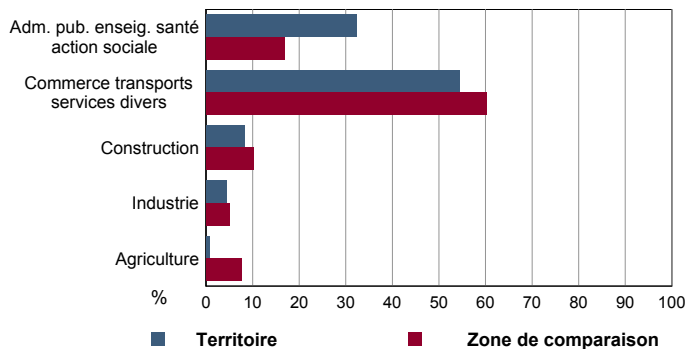
	Total	%	0 salarié	1 à 9 salarié(s)	10 à 19 salariés	20 à 49 salariés	50 salariés ou plus
Ensemble	928	100,0	588	253	51	22	14
Agriculture, sylviculture et pêche	6	0,6	6	0	0	0	0
Industrie	41	4,4	17	15	6	2	1
Construction	77	8,3	39	27	5	4	2
Commerce, transports et services divers	505	54,4	293	167	30	10	5
dont commerce, réparation auto	107	11,5	52	40	11	1	3
Administration publique, enseignement, santé, action sociale	299	32,2	233	44	10	6	6

Champ : ensemble des activités.
Source : Insee, CLAP.

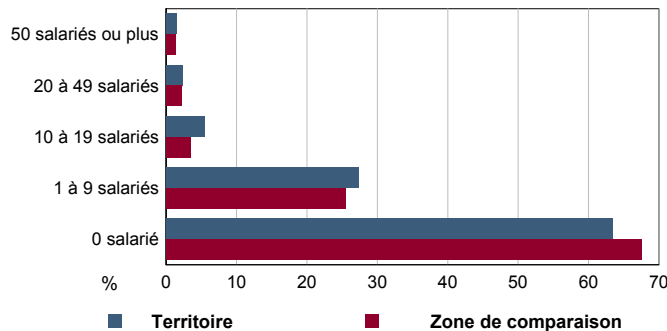
CEN T2 - Postes salariés par secteur d'activité au 31 décembre 2010

	Total	%	1 à 9 salarié(s)	10 à 19 salariés	20 à 49 salariés	50 à 99 salariés	100 salariés ou plus
Ensemble	3 950	100,0	710	707	697	681	1 155
Agriculture, sylviculture et pêche	0	0,0	0	0	0	0	0
Industrie	283	7,2	48	84	60	91	0
Construction	512	13,0	72	69	129	80	162
Commerce, transports et services divers	1 641	41,5	480	417	341	254	149
dont commerce, réparation auto	535	13,5	120	169	49	197	0
Administration publique, enseignement, santé, action sociale	1 514	38,3	110	137	167	256	844

Champ : ensemble des activités.
Source : Insee, CLAP.

CEN G1 - Répartition des établissements actifs par secteur d'activité au 31 décembre 2010


Champ : ensemble des activités.
Source : Insee, CLAP.

CEN G2 - Répartition des établissements actifs par tranche d'effectif salarié au 31 décembre 2010


Champ : ensemble des activités.
Source : Insee, CLAP.

CEN T3 - Établissements selon les sphères de l'économie au 31 décembre 2010

	Nombre	%	Postes salariés	%
Ensemble	928	100,0	3 950	100,0
Sphère non présenteielle	312	33,6	1 101	27,9
dont domaine public	0	0,0	0	0,0
Sphère présenteielle	616	66,4	2 849	72,1
dont domaine public	14	2,3	351	12,3

Champ : ensemble des activités.
Source : Insee, CLAP.

CEN T4 - Entreprises (sièges sociaux actifs) par secteur d'activité au 31 décembre 2010

	Nombre	%
Ensemble	815	100,0
Agriculture, sylviculture et pêche	4	0,5
Industrie	34	4,2
Construction	72	8,8
Commerce, transports et service divers	446	54,7
dont commerce, réparation auto	95	11,7
Adm. pub., enseignement, santé, action sociale	259	31,8

Champ : ensemble des activités.
Source : Insee, CLAP.

AGR T1M - Exploitations agricoles

	Nombre d'exploitations		SAU (1) moyenne (ha)	
	2000	1988	2000	1988
Toutes exploitations (2)	4	14	11	12
dont exploitations professionnelles	c	3	c	28

(1) : Superficie agricole utilisée

(2) : y compris les exploitations sans SAU

Source : AGRESTE, recensements agricoles, 1988 et 2000

AGR T2M - Superficies agricoles

	Exploitations concernées		Superficie (ha)	
	2000	1988	2000	1988
SAU (1) des exploitations sièges	3	14	44	161
Terres labourables	3	11	43	138
dont céréales	3	10	20	78
Superficie fourragère principale	c	7	c	33
dont superficie toujours en herbe	0	6	0	22
Superficie en fermage (2)	c	4	c	55

(1) : Superficie agricole utilisée

(2) : Superficie en ha ou parc en propriété et copropriété

Source : AGRESTE, recensements agricoles 1988 et 2000

AGR T3M - Cheptel

	Exploitations concernées		Effectif	
	2000	1988	2000	1988
Bovins	c	c	c	c
dont vaches	c	c	c	c
Volailles	c	9	c	500

Source : AGRESTE, recensements agricoles 1988 et 2000

AGR T4M - Orientation technico-économique des exploitations

	Exploitations		Superficie agricole utilisée (ha)	
	2000	1988	2000	1988
Ensemble	3	14	44	161
dont : grandes cultures	c	6	c	87
légumes, fruits, viticulture	0	c	0	c
bovins	c	c	c	c
autres animaux	0	3	0	16

Source : AGRESTE, recensements agricoles 1988 et 2000

AGR G1M - Répartition de la SAU selon les principales orientations technico-économiques en 2000

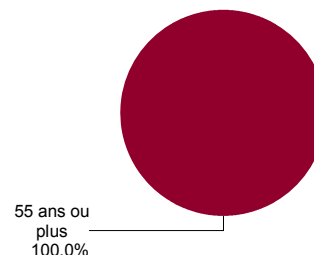
Graphique non éditable
pour cause de secret statistique

AGR T5M - Population - Main d'oeuvre

	2000	1988
Chefs d'exploitations et coexploitants	4	14
dont à temps complet	c	3
Population familiale active sur les exploitations	5	20
Unités de travail annuel (y.c. ETA-CUMA) (1)	c	9
dont : UTA familiales	c	9
UTA salariées	0	0

(1) : Entreprises de travaux agricoles (ETA), Coopératives d'utilisation de matériel agricole (CUMA)

Source : AGRESTE, recensements agricoles 1988 et 2000

AGR G2M - Répartition des chefs d'exploitation et coexploitants selon l'âge en 2000


Source : AGRESTE, recensement agricole 2000

TOU T1 - Nombre et capacité des hôtels selon le nombre d'étoiles
TOU G1 - Évolution 2008 - 2012 des chambres d'hôtels et d'emplacements de camping(1) selon le nombre d'étoiles

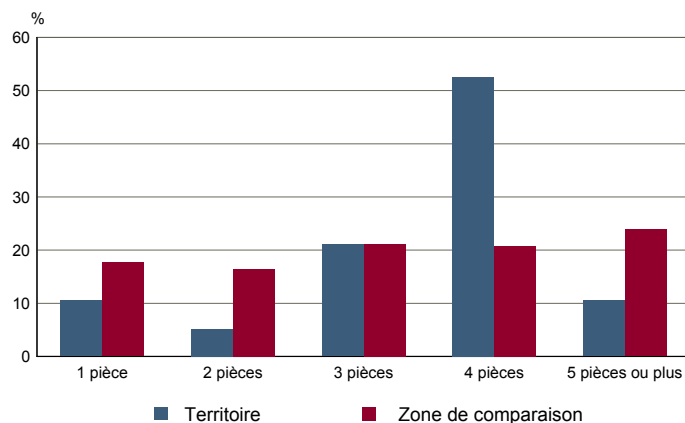
	au 01/01/2012		au 01/01/2008	
	Hôtels	Chambres	Hôtels	Chambres
Ensemble	0	0	0	0
0 étoile	0	0	0	0
1 étoile	0	0	0	0
2 étoiles	0	0	0	0
3 étoiles	0	0	0	0
4 étoiles ou plus	0	0	0	0

Graphique non éditable
données à zéro
ou
évolution nulle

Source : Insee, Direction du tourisme - hébergements touristiques.

TOU T2 - Nombre et capacité des campings selon le nombre d'étoiles
TOU G2 - Répartition en 2009 des résidences secondaires selon le nombre de pièces

	au 01/01/2012		au 01/01/2008	
	Terrains	Emplacements	Terrains	Emplacements
Ensemble	0	0	0	0
1 étoile	0	0	0	0
2 étoiles	0	0	0	0
3 étoiles	0	0	0	0
4 étoiles	0	0	0	0

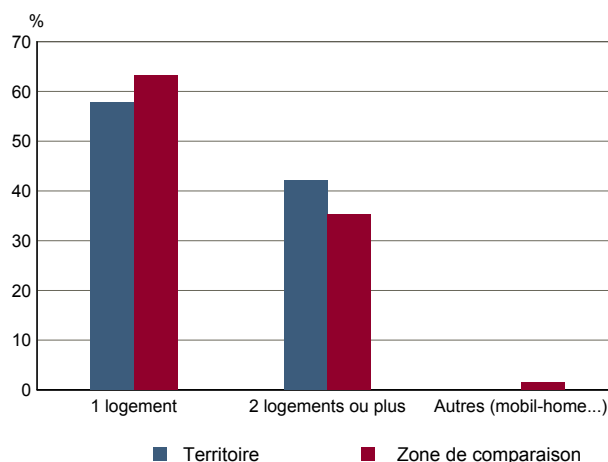


Source : Insee, Direction du tourisme - hébergements touristiques.

Source : Insee, RP2009 exploitation principale.

TOU T3 - Résidences secondaires en 2009 selon la période d'achèvement
TOU G3 - Répartition en 2009 des résidences secondaires selon le nombre de logements

	Nombre	%
Ensemble des logements	4 557	100,0
dont résidences secondaires	19	0,4
Résidences secondaires construites avant 2007		
Avant 1949	Données non disponibles suite à changement de questionnaire	
De 1949 à 1974		
De 1975 à 1989		
De 1990 à 2006		



Source : Insee, RP2009 exploitation principale.

Source : Insee, RP2009 exploitation principale.